

Утвърдил:  
Директор: .....  
/инж. Донка Станчева/

### Изпитна тема № 17

#### Спирачна система с пневматично задвижване на автотранспортната техника.

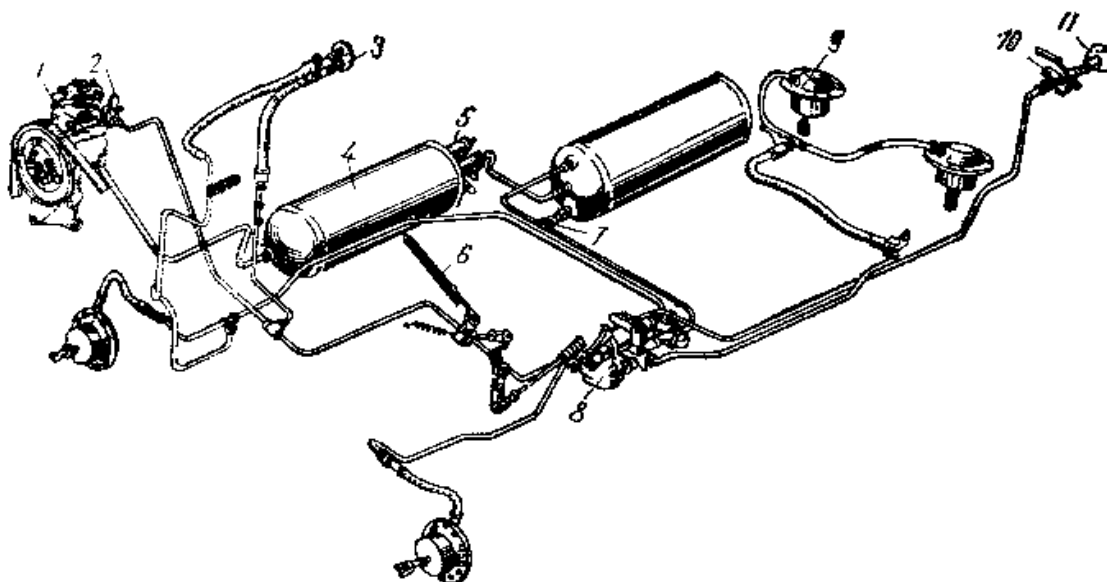
1. Обяснете: (5 т.)

1.1. Предназначението на спирачните системи с пневматично задвижване и на основните им части – компресор, регулатор на налягането, спирачен кран, спирачна камера, резервоари за сгъстен въздух. 3 т.

1.2. Предназначение и предимства на антиблокиращите системи. 2 т.

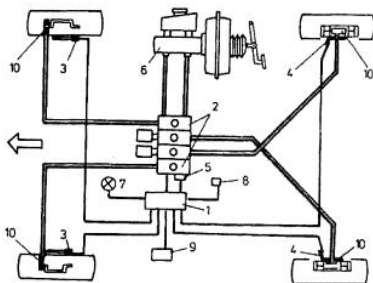
2. Опишете: (15 т.)

2.1. Общото устройство, видовете и конструктивните особености на спирачните системи с пневматично задвижване. 4 т.

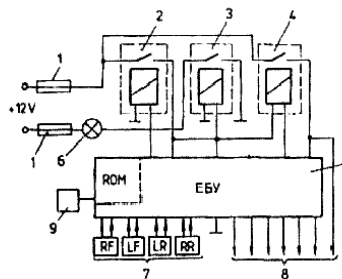


2.2. Условията на работа и изискванията към спирачните системи с пневматично задвижване. 4 т.

2.3. Антиблокираща система – общо устройство, начин на действие. 4 т.



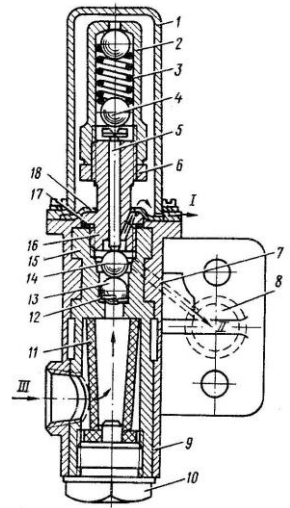
Фиг. Структурна схема на антиблокираща спирачна система:



Фиг. Принципно електрическа схема на антиблокираща спирачна система:

ДЪРЖАВЕН ИЗПИТ ПО ТЕОРИЯ НА ПРОФЕСИЯТА И СПЕЦИАЛНОСТТА ЗА ПРИДОБИВАНЕ НА ТРЕТА СТЕПЕН НА ПРОФЕСИОНАЛНА КВАЛИФИКАЦИЯ по професията код 525010 Техник по транспортна техника специалността код 5250103 Автомобилна мехатроника

- 2.4. Конструктивните материали при изработването на спирачните системи. 3 т.
3. Обяснете: (15 т.)
- 3.1. Спирачни свойства на автотранспортна техника – спирачна сила и нейното разпределение върху колелата. 5 т.
- 3.2. Занасяне при задействане на спирачната система. 5 т.
- 3.3. Спирачен път при експлоатационни условия. 5 т.
4. Обяснете: (10 т.)
- 4.1. Оценка качеството на работа при техническо обслужване. 3 т.
- 4.2. Ремонтно-технически показатели за надеждна работа. 4 т.
- 4.3. Нормите за отклонение от показателите. 3 т.
5. Обяснете: (5 т.)
- 5.1. Опишете същността и обяснете характерните особености на „търговец”. 1 т.
- 5.2. Регистрирането на ЕТ. 2 т.
- 5.3. Сравнете предимствата и недостатъците на ЕТ. 2 т.
6. Избройте изискванията за осигуряване на здравословни и безопасни условия на труд и опазване на околната среда при диагностиката, техническото обслужване и ремонта на спирачните системи с пневматично задвижване и на основните им части. 3 т.
7. **Приложна задача:** На какво се дължи „следящото” действие на крана в пневматичната спирачна система и какво представлява? 7 т.



Максималният брой точки е 60. Неправилният отговор се оценява с 0 точки. Непълният отговор се оценява с част от точките за верен отговор. Преминаването от точки в цифрова оценка се извършва по следната формула: Цифровата оценка е равна на общия брой получени точки от всички въпроси разделени на 10. Получената цифрова оценка се изчислява с точност до 0,01.

