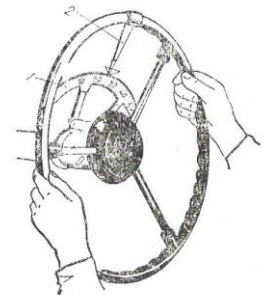
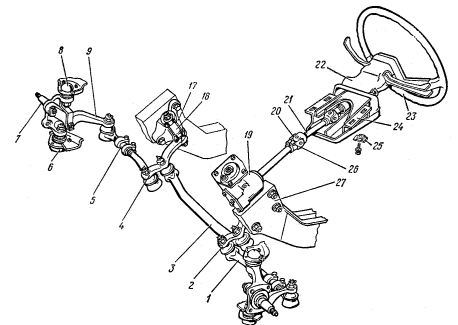


Утвърдил:
Директор:
/инж. Донка Станчева/

Изпитна тема № 15

Кормилна система на автотранспортната техника. Усилватели кормилната система.

1. Обяснете: (5 т.)
 - 1.1. Предназначението на кормилните системи и на основните им части – кормилно колело, кормилна колона, кормилен механизъм, усилвател, кормилни шанги и лостове, кормилен трапец. 4 т.
 - 2.1. Предимства на кормилните системи с усилвател. 1 т.
2. Опишете: (15 т.)
 - 2.1. Общото устройство, видовете и конструктивните особености на кормилните системи и на основните им части. 3 т.
 - 2.2. Условието на работа и изискванията към кормилните системи и към основните им части. 4 т.
 - 2.3. Усилватели на кормилната система – видове, общо устройство. 4 т.
 - 2.4. Конструктивните материали и изработването на основните възли на кормилните системи. 4 т.
3. Обяснете: (15 т.)
 - 3.1. Управляемост на автотранспортна техника – динамика на завиване. 5 т.
 - 3.2. Кинематика на завиване. 5 т.
 - 3.3. Управляемост на автотранспортна техника с колесна ходова част. 5 т.
4. Обяснете: (10 т.)
 - 4.1. Диагностика на кормилните системи без усилвател. 4 т.
 - 4.2. Диагностика на усилвателите на кормилните системи. 3 т.
 - 4.3. Техническото обслужване и ремонта на кормилните системи. 3 т.
5. Обяснете: (5 т.)
 - 5.1. Необходимите условия за вземане на управленско решение и етапите в процеса на изработването им. 1 т.
 - 5.2. Симптомите и причините за проблемни ситуации в управлението. 2 т.
 - 5.3. Сравнете стиловете на ръководство. 2 т.
6. Избройте изискванията за осигуряване на здравословни и безопасни условия на труд и опазване на околната среда при диагностиката, техническото обслужване и ремонта на кормилните системи и на основните им части. 3 т.
7. **Приложна задача:** Какви допълнителни регулировки трябва да бъдат извършени след ремонтни операции по кормилното задвижване? 7 т.



Максималният брой точки е 60. Неправилният отговор се оценява с 0 точки. Непълният отговор се оценява с част от точките за верен отговор. Преминаването от точки в цифрова оценка се извършва по следната формула: Цифровата оценка е равна на общия брой получени точки от всички въпроси разделени на 10. Получената цифрова оценка се изчислява с точност до 0,01.

ДЪРЖАВЕН ИЗПИТ ПО ТЕОРИЯ НА ПРОФЕСИЯТА И СПЕЦИАЛНОСТТА ЗА
ПРИДОБИВАНЕ НА ТРЕТА СТЕПЕН НА ПРОФЕСИОНАЛНА КВАЛИФИКАЦИЯ
по професията код 525010 Техник по транспортна техника
специалността код 5250103 Автомобилна мехатроника

